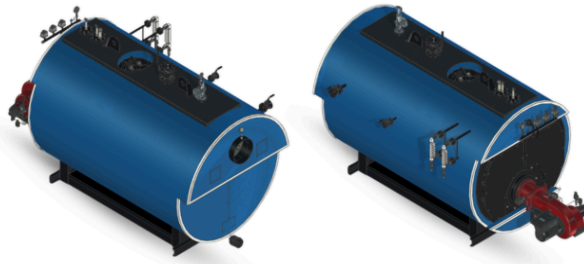


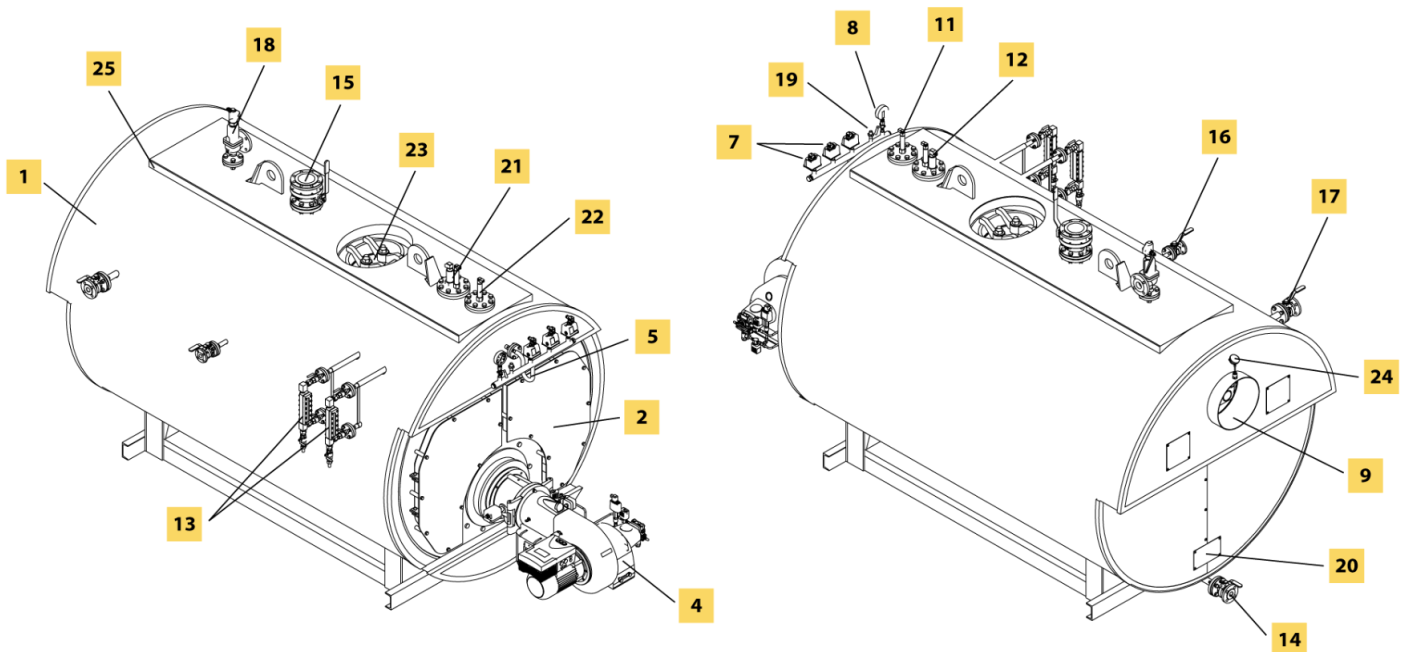
## KOTŁY PAROWE

### RPS 580 - 10300

parametry pracy do 165°C / 6 bar

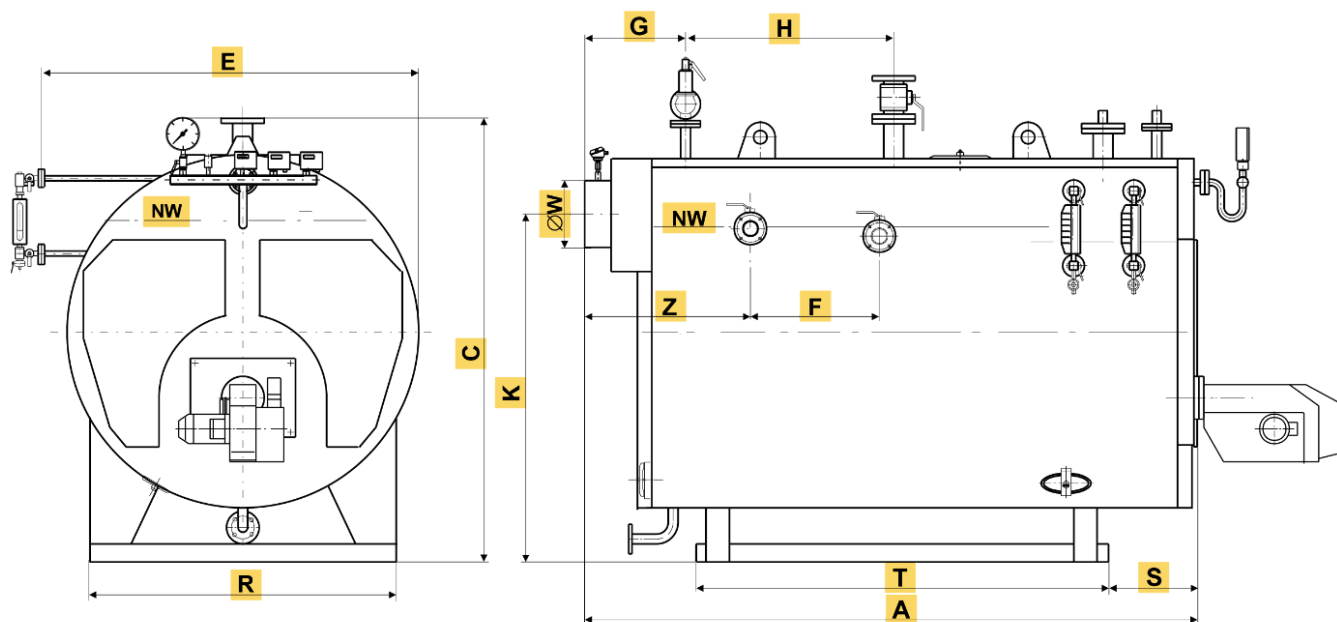


## Opis



- |   |  |
|---|--|
| <ul style="list-style-type: none"> <li>1. Korpus kotła</li> <li>2. Pokrywa rewizyjna przednia</li> <li>3. Pokrywa rewizyjna tylna</li> <li>4. Palnik</li> <li>5. Syfon manometru i presostatów</li> <li>6. Presostat bezpieczeństwa</li> <li>7. Presostaty regulacyjne</li> <li>8. Manometr 0 - 10 bar</li> <li>9. Dymnica</li> <li>10. Kurek manometru z przyłączem kontrolnym</li> <li>11. Czujnik poziomu wody</li> <li>12. Czujnik poziomu wody - bezpieczeństwa</li> <li>13. Płynowskaz</li> </ul> | <ul style="list-style-type: none"> <li>14. Króciec spustowy DN=32 (powyżej 3000kW DN=40)</li> <li>15. Króciec poboru pary</li> <li>16. Króciec powrotu kondensatu</li> <li>17. Króciec odsalania</li> <li>18. Króciec zaworu bezpieczeństwa <math>d_1, x d_2 - p_r = 6 \text{ bar}</math></li> <li>19. Zawór napowietrzania</li> <li>20. Wyczystka 160/110</li> <li>21. Osłona czujników poziomu wody</li> <li>22. Osłona czujników poziomu wody - bezpieczeństwa</li> <li>23. Właz rewizyjny 405/305</li> <li>24. Czujnik temperatury spalin</li> <li>25. Podest</li> </ul> |
|---|--|

## Wymiary



Typ kotła	Wymiary w mm											
	A	C	E	F	G	H	K	R	S	T	ØW	Z
<b>RPS-580</b>	2440	1910	1700	650	550	500	1240	1300	240	1600	250	650
<b>RPS-800</b>	2520	2020	1780	730	500	600	1440	1300	270	1640	300	650
<b>RPS-1000</b>	2720	2100	1850	850	580	600	1500	1300	270	1840	300	680
<b>RPS-1200</b>	2870	2240	2010	950	580	700	1620	1400	270	1990	350	680
<b>RPS-1400</b>	3030	2280	2060	920	620	800	1650	1500	270	1990	350	720
<b>RPS-1700</b>	3160	2380	2110	1050	320	850	1740	1500	270	2220	400	720
<b>RPS-2200</b>	3540	2450	2200	1200	650	950	1790	1600	270	2590	400	750
<b>RPS-2900</b>	3890	2600	2220	1500	650	1000	1920	1700	270	2940	500	750
<b>RPS-3800</b>	4390	2750	2450	1350	700	2000	2040	1750	270	3340	500	800
<b>RPS-4600</b>	4740	2850	2550	1600	700	2200	2100	1800	270	3740	600	1000
<b>RPS-5400</b>	5190	2920	2620	1800	750	2300	2200	1850	270	4140	600	1050
<b>RPS-6200</b>	5490	3000	2700	1900	800	2500	2300	2000	270	4190	700	1000
<b>RPS-7700</b>	5990	3200	2900	2100	800	2750	2450	2100	270	4690	700	1100
<b>RPS-10300</b>	6505	3475	3160	2100	800	2450	2730	2400	345	5320	700	1100

## Podstawowe parametry techniczno-eksploatacyjne

### KOTŁY PAROWE

#### RPS 580 - 2200



		RPS-580	RPS-800	RPS-1000	RPS-1200	RPS-1400	RPS-1700	RPS-2200
Moc znamionowa kotła	[ kW ]	400	550	680	850	1000	1200	1500
Wydajność pary (przy max. temp. wody zasilającej t=105C)	[ kg/h ]	620	852	1054	1317	1550	1859	2324
*Zużycie oleju dla mocy znamionowej	[ kg/h ]	38	52,2	64,5	80,7	94,6	113,9	142,4
**Zużycie gazu GZ-50 dla mocy znamionowej	[ m³/h ]	44,3	60,9	75,3	94,1	110,7	132,9	166,1
Temperatura spalin w dymnicy	[ °C ]	220	220	220	220	220	220	220
Powierzchnia ogrzewalna	[ m² ]	13	17	21	26	30	36	45
Pojemność wodna (do linii NW)	[ dm³ ]	1450	1650	2350	2450	2700	3150	3550
Masa kotła bez palnika	[ kg ]	1700	1850	2400	2900	3200	3600	4500
Zawór bezpieczeństwa (Si 6301 - d <sub>1</sub> ,xd <sub>2</sub> )		25x45	25x40	32x50	32x50	40x65	40x65	50x80

\* - Kocioł opalany olejem opałowym o wartości opałowej 42 MJ/kg.

\*\* - Kocioł opalany gazem ziemnym GZ-50 o wartości opałowej 36 MJ/m<sup>3</sup>.

## Podstawowe parametry techniczno-eksploatacyjne

### KOTŁY PAROWE

#### RPS 2900 - 10300



		RPS-2900	RPS-3800	RPS-4600	RPS-5400	RPS-6200	RPS-7700	RPS-10300
Moc znamionowa kotła	[ kW ]	2000	2500	3000	3500	4000	5000	7000
Wydajność pary (przy max. temp. wody zasilającej t=105C)	[ kg/h ]	3099	3874	4649	5423	6198	7748	10847
*Zużycie oleju dla mocy znamionowej	[ kg/h ]	189,8	237,3	284,8	332,2	379,7	474,6	680
**Zużycie gazu GZ-50 dla mocy znamionowej	[ m <sup>3</sup> /h ]	221,5	276,9	332,2	387,6	443	553,7	775
Temperatura spalin w dymnicy	[ °C ]	220	220	220	220	220	220	220
Powierzchnia ogrzewalna	[ m <sup>2</sup> ]	60	74	87	102	116	150	225
Pojemność wodna (do linii NW)	[ dm <sup>3</sup> ]	5050	6550	8200	9000	10200	13700	17300
Masa kotła bez palnika	[ kg ]	5600	6800	8100	9200	10500	11900	19500
Zawór bezpieczeństwa (Si 6301 - d <sub>1</sub> ,xd <sub>2</sub> )		50x80	65x100	65x100	65x100	80x125	80x125	100x150

\* - Kocioł opalany olejem opałowym o wartości opałowej 42 MJ/kg.

\*\* - Kocioł opalany gazem ziemnym GZ-50 o wartości opałowej 36 MJ/m<sup>3</sup>.